

C TYPE

3LDK+WIC+FC

住戸専有面積 83.91㎡ (25.38坪)
 バルコニー面積 48.49㎡ (14.67坪)
 アルコーブ面積 7.39㎡ (2.24坪)
 生活空間面積 139.79㎡ (42.29坪)

WIC:ウォークインクローゼット、FC:ファミリークローゼット

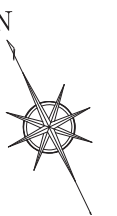
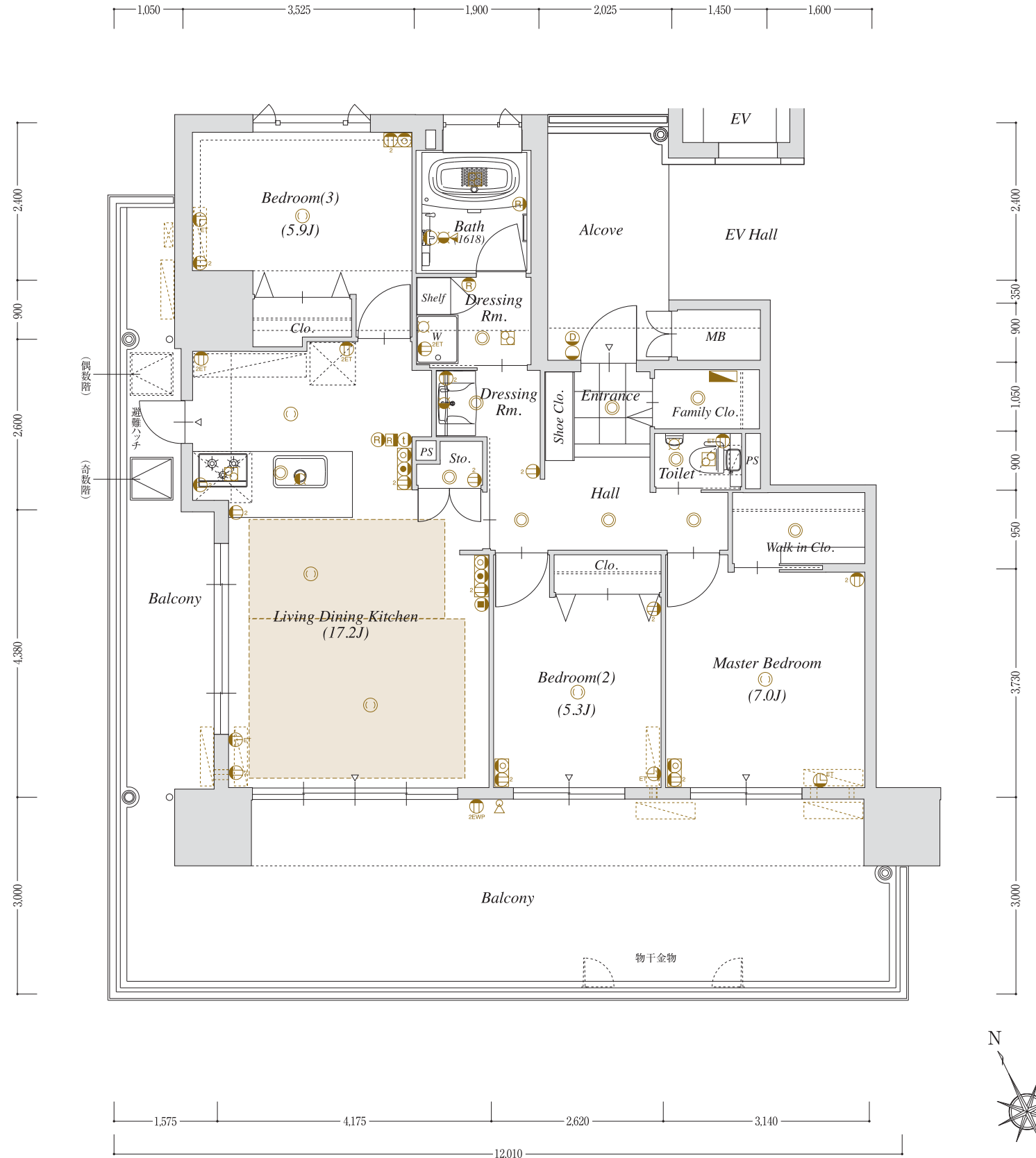
C	B	A	14F
C	B	A	13F
C	B	A	12F
C	B	A	11F
C	B	A	10F
C	B	A	9F
C	B	A	8F
C	B	A	7F
C	B	A	6F
C	B	A	5F
C	B	A	4F
C	B	A	3F
C	B	A	2F
車路	ENT		1F

南面のバルコニー側にリビング・ダイニングと2つの洋室を配した、3面採光の角住戸プラン。

- 2面バルコニーに面するリビング・ダイニングは、大開口のセンターオープンサッシを採用しました。
- L字型の2面バルコニーなど、角住戸の開放感とゆとりを満喫するプランです
- 洋室3部屋全てに窓を用意。明るく爽やかなプライベートシーンを彩ります。
- 一日の汗と疲れを洗い流す浴室は、清潔感と爽快感あふれる大きめの窓を設置しました。

凡例

- | | | | |
|--|----------------|--|------------|
| | 分電盤 | | インターホン(親機) |
| | 引掛シーリング | | インターホン(子機) |
| | 蛍光灯 | | 熱感知器 |
| | シーリングライト | | ガス感知器 |
| | ダウンライト | | 換気扇 |
| | ブラケット | | 給湯器リモコン |
| | スポットライト | | 床暖房リモコン |
| | 2口コンセント | | 給水栓 |
| | 2口アース付コンセント | | 混合水栓 |
| | アース付コンセント | | シャワー付混合水栓 |
| | エアコン用コンセント | | 給湯器 |
| | 防水コンセント | | 定温式熱感知器 |
| | テレビ用アウトレット | | 出入可能 |
| | 電話用アウトレット | | 物干金物 |
| | インターネット用アウトレット | | 床暖房範囲 |



Scale=1/80